



.....
COP Départementale
.....

12 avril 2024

Forêt – Filière bois

**Le Département de l'Isère soutient
la Forêt et la Filière bois
dans le cadre de la transition écologique**





**Association interprofessionnelle
qui fédère l'ensemble de la filière
forêt-bois de l'amont à l'aval
en Isère**

Christophe JENFT, Président

Gérant de CJ Bois, entreprise de construction bois à
Pontcharra

Nos missions :

Définir une stratégie pour la filière iséroise, faire dialoguer les maillons entre eux autour d'enjeux communs

Coopérer et faire le lien avec les collectivités locales et les pouvoirs publics

Animer et accompagner la filière au quotidien et au plus proche du terrain

Développer les débouchés en particulier pour le bois issu des massifs locaux

Promouvoir les usages du bois, les savoir-faire et les métiers

Faire de la pédagogie auprès des scolaires et du grand public en vue de (re)connecter la forêt et le bois

FORÊT ET CLIMAT - LES 3 S : SÉQUESTRATION / STOCKAGE / SUBSTITUTION



Les 3 S de la forêt

S comme...

Séquestration

Par le mécanisme naturel de la photosynthèse, la forêt capte le CO₂ de l'atmosphère.

Stockage

Lors de l'exploitation des arbres, une partie du carbone reste stockée dans les produits bois utilisés.

Substitution

L'utilisation du bois construction et du bois-énergie permet d'éviter le recours à d'autres matériaux plus énergivores en énergies fossiles.

L'effet cascade :

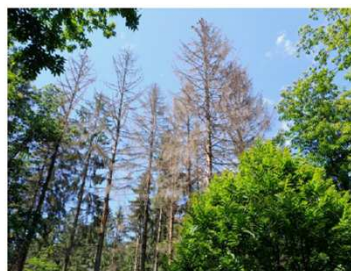
Le bois est un matériau écologique et renouvelable avec lequel rien ne se perd, tout se transforme. Son utilisation en cascade, de la construction au bois énergie permet de cumuler les effets de substitution et donc de diminuer les émissions de gaz à effet de serre.

FORÊT ET CHANGEMENT CLIMATIQUE



Impacts du changement climatique sur la forêt :

- Diminution de la production
- Baisse de la ressource en bois local
- Augmentation arbres morts
- Réduction du rôle de protection contre les risques naturels
- Bio diversité
- Evolution des paysages
- Réduction de la séquestration carbone
- Perte d'attractivité loisirs, sécurité
- Sensibilité au risque incendie
- Rôle régulateur des températures amoindri



Le Département promeut une **gestion durable des forêts**.

Il soutient **l'entretien des boisements** et encourage aux **regroupements fonciers**

Avec le programme **1 arbre 1 habitant**, il vise la plantation de plus d'**1 million d'arbres** en Isère d'ici 2028 en confortant **les jeunes semis d'arbres en forêt** et en plantant des essences **plus diversifiées et adaptées au changement climatique**



Source : ONF

LA FORÊT ISÉROISE



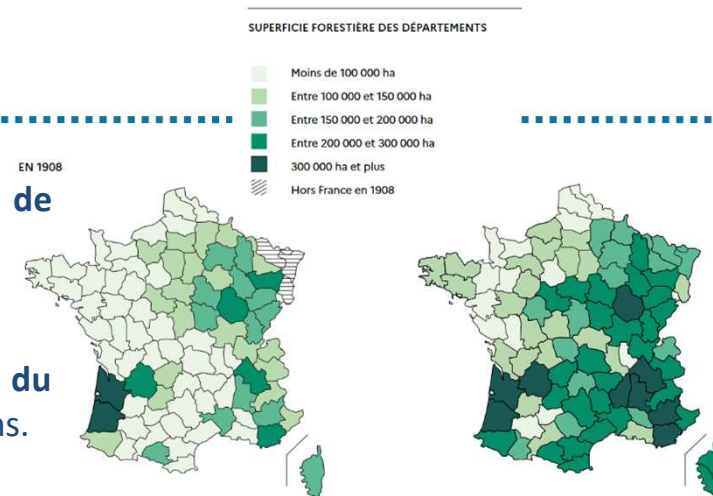
La forêt française a **doublé de superficie** en 2 siècles.

Depuis 1985 : + 0,6%/an
 > En Isère : la forêt couvre **39% du territoire** contre 34% il y a 35 ans.

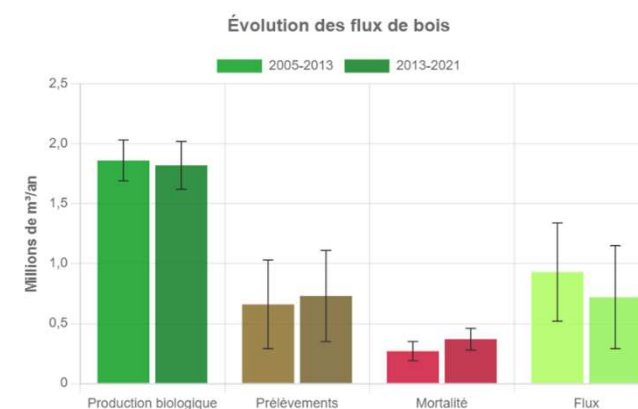
Sous l'effet du **changement climatique**, une **production annuelle qui ralentit** depuis quelques années et une **mortalité qui augmente**.

Mais des **prélèvements** qui restent très inférieurs à l'accroissement naturel annuel.

> Un flux de bois positif = on ne décapitalise pas la forêt



Source : memento inventaire forestier IGN 2022



Source : IGN - Observatoire des forêts

LA FILIERE FORÊT BOIS EN ISERE

La filière iséroise en chiffres, de la forêt au négoce :

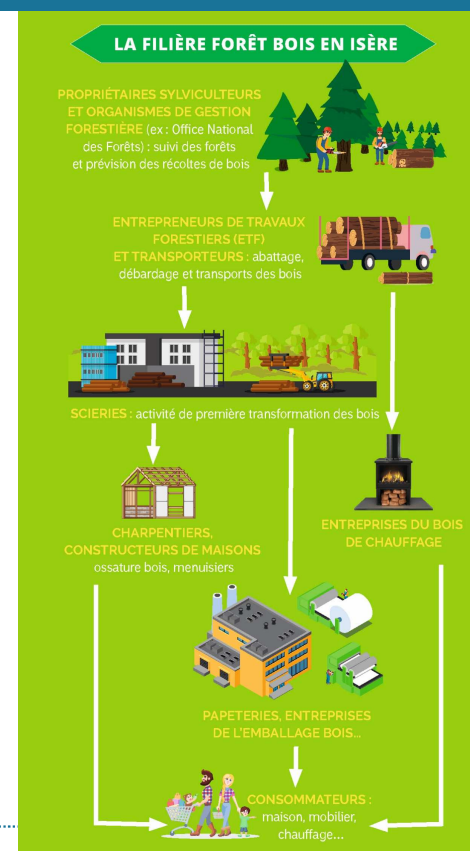
- 1,2 milliards d'€ de Chiffre d'affaires
- 323 millions d'€ de Valeur ajoutée
- 3 000 entreprises
- 8 500 emplois dont 6 500 salariés

- Une destination du bois suivant la qualité, le diamètre et le type de peuplement



Une filière sans déchets qui valorise tous les connexes à toutes les étapes de transformation et qui cherche à valoriser au mieux en fonction des qualités de bois et des débouchés disponibles.
=> Le bois d'œuvre est la priorité et est rémunéré 4 à 5 fois plus que le bois énergie

>> Le Département soutient les organismes professionnels de la filière, les chartes forestières de territoire et le développement et la modernisation des entreprises de récolte, de transport et de transformation du bois.



ZOOM SUR LA CONSTRUCTION BOIS : L'ISÈRE EN POINTE

+ de 20 ans d'expérience en Isère...

Un département reconnu pour son dynamisme autour de la construction bois grâce à un tissu d'architectes et d'entreprises à la pointe et des maîtres d'ouvrages volontaristes. Tous types de réalisations : logements, locaux tertiaires, industriels, agricoles, équipements publics, aménagements extérieurs et intérieurs...

Et, poussé par la RE2020, toujours + de projets à venir... dans le public mais aussi le privé



>> Le Département a construit plus de **30 bâtiments en bois** (collèges, gymnases, maisons du Département, CER, ...)

>> Un **Prix départemental de la construction bois** porté par le Département, FIBOIS Isère et le CAUE qui récompense chaque année les maîtres d'ouvrage, architectes, bureaux d'étude, menuisiers, charpentiers ...

En 24 ans, près de 450 bâtiments ont concouru, et 80 ont été récompensés

ZOOM SUR LA CONSTRUCTION BOIS : L'ISÈRE EN POINTE



La préfabrication en atelier, atout majeur de la construction bois :

- un confort de travail des salariés en atelier vs chantier
- une mise en œuvre soignée compatible avec des bâtiments de + en + performants
- permet des coûts de construction optimisés et compétitifs
- montage rapide sur chantier > gain de temps > intervention en site occupé...
- chantiers propres : pas de déchets
- favorise l'innovation de la filière : murs bois-paille, préfabrication modules 3D, immeubles grande hauteur...



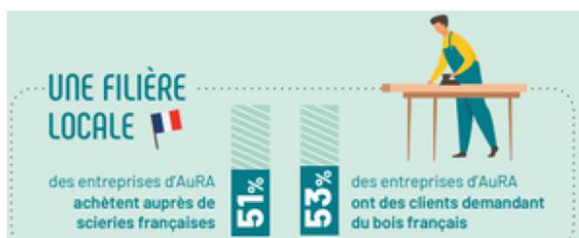
LA VALORISATION DU BOIS LOCAL EN CONSTRUCTION

Une filière bien en place à l'échelle iséroise (massifs forestiers, entreprises de récolte et de transformation)

> Une très bonne capacité à fournir la filière construction bois sur les produits bois courants (charpente, ossature)

> Sur les produits techniques (lamellé-collé, BMA-BMR, CLT, carrelats de menuiseries...), approvisionnement potentiel plutôt au niveau régional ou même national et variable suivant les produits...

La bonne connaissance des essences et de la filière locale par les équipes de maîtrise d'œuvre favorise grandement l'emploi du bois local (choix des systèmes constructifs adaptés)



Les différentes certifications



Comité Interprofessionnel des Bois de Chartreuse

ZOOM SUR LE BOIS ENERGIE, UNE DYNAMIQUE FORTE EN ISÈRE

28% de la production d'énergie renouvelable départementale

Chauffage collectif

+ de **300 chaufferies collectives** (bois déchiqueté – granulés) fin 2023 en Isère

= **1 100 GWh** d'énergie bois = 383 000 tonnes consommés

Un **approvisionnement exclusivement local** < 50 km pour le bois déchiqueté

Et à l'avenir ?

190 projets en réflexion ou à l'étude

= **100 GWh** = + 30 000 tonnes de bois = **à peine 10% du volume consommé** actuellement

Manque de visibilité pour les gros consommateurs de bois d'industrie



Bois bûche



Granulé de bois



Bois déchiqueté

CHAUFFAGE INDIVIDUEL

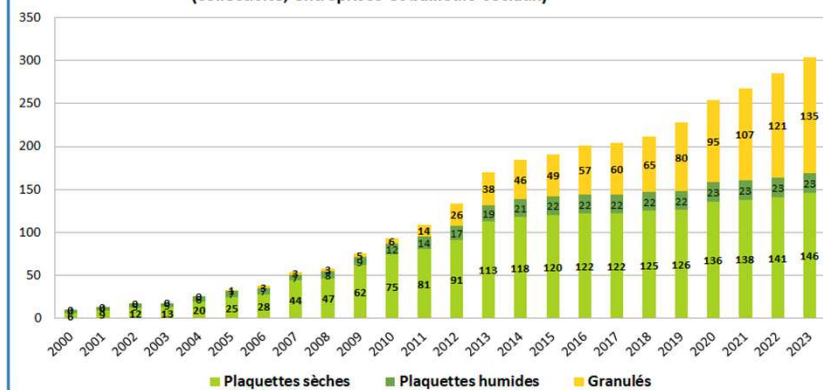
CHAUFFERIE COLLECTIVE - Réseau de chaleur

Bois bûche : marché local (peu de visibilité sur les chiffres...)

Bois granulés : marché régional / national : 1 site de production au Cheylas

Bois déchiqueté : marché local/départemental – 20 producteurs sur l'Isère

Evolution du nombre de projet en Isère par type de combustible
(collectivité, entreprises et bailleurs sociaux)



LES LEVIERS DE DEVELOPPEMENT DE LA FILIÈRE FORÊT-BOIS EN ISERE

Sur l'amont :

- **Adapter la filière et ses débouchés à l'évolution de la forêt liée au changement climatique** (valorisation bois scolytés et feuillus en construction notamment)
- Assurer le renouvellement forestier (plantation forestière) face aux crises sanitaires (ex : scolytes) et au déséquilibre forêt-gibier en **remontant une filière plantation**
- **Garantir l'accès à la ressource** et la sortie des bois et **simplifier les procédures administratives** liées à la récolte
- Limiter le risque de croissance de **l'export** de bois non transformés (grumes) vers l'Asie

Sur le bois construction :

- Promouvoir le bois local (**certification bois de Chartreuse et Bois des Alpes**) pour mieux valoriser la ressource en garantissant une **gestion forestière durable**
- **S'appuyer sur les savoir-faire locaux dans la construction bois** (choix des produits et des systèmes constructifs)
- Positionner le bois en **rénovation et réhabilitation**
- Promouvoir le bois dans les **démarches RSE des entreprises**

Sur le bois énergie :

- **Mieux intégrer les consommateurs industriels de biomasse à la réflexion sur la gestion de la ressource disponible**
- Favoriser le **tri « produits »** pour éviter d'éventuelles tensions futures entre débouchés
- **Professionaliser les acteurs du bois bûche** (en lien avec les enjeux air-climat / PPA)

Pour toute la filière : enjeux de recrutement, de transmission et de renouvellement des générations

ANNEXE : LA CRISE DES SCOLYTES, UN IMPACT MAJEUR DU CHANGEMENT CLIMATIQUE SUR TOUTE LA FILIÈRE

Objectif : laisser les bois sains en forêt – récolter les arbres atteints par le scolyte

Récolter vite pour éviter la dépréciation du bois (/!\ multiples restrictions liées à la récolte)

Eviter l'engorgement en bois de la filière dans un contexte économique peu dynamique

Arroser les grumes pour les conserver et les valoriser (/!\ restrictions estivales liées à l'eau)

Valoriser les bois scolytés frais en construction => bois bleus = freins esthétiques et non pas structurels > promouvoir le bois bleuis en construction

Valoriser les bois scolytés secs sur les autres usages (notamment bois énergie)

>> **Le Département a adopté un règlement pour aider à l'extraction des bois scolytés.**
Il sera prochainement actualisé pour s'adapter aux besoins de la filière.

/!\ Enjeu sociétal :

Faire accepter au grand public l'impact paysager fort des coupes sanitaires

